

# A.T.V.S

Assistance · Technique · Verzé · Spectacle



CATALOGUE LOCATION  
2026

# SOMMAIRE

## SON

DIFFUSION	PAGE 1
AMPLIFICATION	PAGE 1
CONSOLE	PAGE 1
PARC MICRO & HF	PAGE 2
MULTIPAIRE	PAGE 3
CABLE XLR & JACK	PAGE 3
PIED DE MICRO	PAGE 3
CABLE SPEAKON	PAGE 3
BOITIER DI	PAGE 4
PÉRIPHÉRIQUE	PAGE 4
ADAPTATEUR XLR & AUTRES	PAGE 4
INTERCOM	PAGE 4

## ÉCLAIRAGE

PUPITRE COMMANDE DMX	PAGE 5
PROJECTEUR	PAGE 5
PROJECTEUR ASSERVI	PAGE 6
BLOC DE PUISSANCE	PAGE 6
CABLE DMX	PAGE 6
PROJECTEUR LED	PAGE 7
PROJECTEUR LED AUTONOME	PAGE 7
PACK SON & EFFET LED	PAGE 7
EFFET SPÉCIAUX	PAGE 8

## VIDÉO

VIDÉO ECRAN	PAGE 9
-------------	--------

## SCÈNE TEXTILE

SCÈNE TEXTILE	PAGE 10
WENTEX PIPE & DRAPE	PAGE 10
EMBASE & TUBE	PAGE 10

## LEVAGE STRUCTURE

LEVAGE STRUCTURE	PAGE 11
------------------	---------

## ÉLECTRICITÉ

BLOC & RALLONGE	PAGE 12
MULTIPAIRE & ADAPTATEUR	PAGE 13

(\*) LOCATION AVEC TECHNICIEN D'ACCUEIL - DEVIS SUR DEMANDE

**DIFFUSION**

- CAISSON DE BASSE D&B QSUB
- ENCEINTE D&B Q7 AVEC LYRE
- ENCEINTE D&B E8 AVEC LYRE
- CAISSON DE BASSE D&B E12SUB
- ENCEINTE NEXO PS 10 R2
- ENCEINTE NEXO PS 15 R2
- CAISSON DE BASSE NEXO LS18
- ENCEINTE YAMAHA DZR10 WHITE
- CAISSON DE BASSE YAMAHA DXS15 WHITE
- ENCEINTE AUDIOPHONY E12
- ENCEINTE AUDIOPHONY E15
- ENCEINTE EV ZXA1-90W
- ENCEINTE JBL EON ONE MK2
- ENCEINTE LD SYSTEMS MAUI 28 G3 MIX**
- LYRE TOURING NEXO PS15R2 VNT-SSBRK15
- CROSSBOW TOURING POUR NEXO LS18 LST-XBOW18



TTC / Jour
50 €
50 €
30 €
35 €
30 €
40 €
45 €
40 €
50 €
20 €
25 €
40 €
60 €
100 €
5 €
5€

**AMPLIFICATION**

- AMPLIFICATEUR D&B D80 ( \* )
- AMPLIFICATEUR D&B D20
- AMPLIFICATEUR D&B D12
- AMPLIFICATEUR NEXO 4X4
- AMPLIFICATEUR NEXO 4X1
- AMPLIFICATEUR AUDIOPHONY WA6
- AMPLIFICATEUR CREST PRO 8002
- AMPLIFICATEUR C-AUDIO RA1001



TTC / Jour
180 €
145 €
75 €
170 €
95 €
40 €
40 €
25 €

**CONSOLE**

- NUMÉRIQUE AVANTIS ALLEN & HEATH ( \* )
- NUMERIQUE SQ6 ALLEN & HEATH
- NUMÉRIQUE DM3 YAMAHA
- NUMÉRIQUE LS9/16 YAMAHA
- NUMERIQUE DJM900 NEXUS PIONEER
- ANALOGIQUE MACKIE ONYX 32/6
  
- ANALOGIQUE MACKIE ONYX 12/201
- ANALOGIQUE SOUNDCRAFT SIGNATURE 10
- ANALOGIQUE SOUNDCRAFT EFX8
- ANALOGIQUE ALTO LIVE 802



TTC / Jour
380 €
180 €
130 €
60 €
80 €
50 €
30 €
15 €
10 €
15 €

**PARC MICRO & HF**

	TTC/Jour
<b>YAMAHA YDM707W WHITE</b>	25 €
SHURE SM 58	10 €
SHURE BETA 58	15 €
SHURE SM 57	10 €
SHURE BETA 87	25 €
SHURE BETA 57	15 €
SHURE BETA 56	10 €
SHURE SM 86	25 €
SHURE BETA 91	25 €
SHURE BETA 52	25 €
SHURE SHURE BETA 98 ( PINCE PERCU )	25 €
SHURE UNIDYNE III	35 €
BEYER M88	25 €
TELEFUNKEN M80 WHITE	20 €
AUDIX D1	25 €
AUDIX D2	20 €
AUDIX D4	20 €
EV RE-20	25 €
NEUMANN KM184	35 €
AKG D440	25 €
AKG C414	35 €
AKG C3000	20 €
AKG D880	10 €
SENNHEISSER E602	25 €
SENNHEISSERE E664	25 €
SENNHEISSER E906	25 €
SENNHEISSER MD441	25 €
SENNHEISSER MD421	25 €
LEM DO20	15 €
SENNHEISSER CRAVATE MKE-40 ( 1X MINI JACK / 1 X MINI XLR ) 30	30 €
SENNHEISSER SERRE TÊTE HSP4 CHAIR ( MINI JACK )	35 €
SENNHEISSER MKE-2 MINI JACK	30 €
<b>SHURE BETA 58 QLXD24 UHF CAPSULE SM 58</b>	40 €
<b>SHURE KSM9 QLXD24 UHF CAPSULE BETA 87</b>	40 €
SHURE SM 35 GLXD14R+ Z4 2,4 & 5 5 GHZ	40 €
SHURE BETA 58 BLX	35 €
SHURE SM 86 PGX	35 €
SHURE SM 58 HF	30 €
AKG PERCEPTION	20 €
LIAISON HF SENNHEISER EW100 POCKET	35€
LIAISON HF AKG SR450 POCKET	35 €
LIAISON HF AKG PT40	20 €

**MULTIPAIRE**

STAGE 16/8 DX168/8 ALLEN & HEATH ( \* )  
 LIAISON KLOTZ ETHERNET CAT 5 - 50M  
 LIAISON PROCAB ETHERNET CAT 7 70M  
 FLY NEUTRIK 32/8 40 M  
 TOURET AMPHENOL 24/8 30M  
 MULTIPAIRE SCÈNE 12 / 15M  
 MULTIPAIRE SCÈNE 8-4 / 15M  
 MULTIPAIRE 12 / 10M  
 MULTIPAIRE 8 / 5M CORDIAL



TTC / Jour
90 €
30 €
35 €
40 €
35 €
15 €
15 €
15 €
8 €

**CABLE XLR & JACK**

CABLE XLR 1M  
 CABLE XLR 2M  
 CABLE XLR 3M  
 CABLE XLR 5M  
 CABLE XLR 6M  
 CABLE XLR 10M  
 CABLE XLR 15M  
 CABLE XLR 20M  
 CABLE JACK ( ASYMÉTRIQUE )  
 CABLE JACK ( SYMÉTRIQUE )



TTC / Jour
1 €
1 €
1 €
2 €
2 €
2 €
3 €
3 €
3 €
3 €

**PIED DE MICRO**

PIED DE MICRO PERCHE NOIR ( K&M )  
 PIED DE MICRO PERCHE NOIR AMBASE RONDE ( ULTIMATE )  
 PETIT PIED DE MICRO PERCHE ( K&M )



TTC / Jour
2 €
2 €
2 €

**CABLE AUDIO SPEAKON**

CABLE SPEAKON 2 POINTS 10M  
 CABLE SPEAKON 2 POINTS 15M  
 CABLE SPEAKON 2 POINTS 20M  
 CABLE SPEAKON 4 POINTS 2M  
 CABLE SPEAKON 4 POINTS 3M  
 CABLE SPEAKON 4 POINTS 5M  
 CABLE SPEAKON 4 POINTS 10M  
 CABLE SPEAKON 4 POINTS 15M  
 CABLE SPEAKON 4 POINTS 20M  
 CABLE SPEAKON 4 POINTS 25M  
 RACCORD SPEAKON NEUTRIK NL4 MMX



TTC / Jour
4 €
5 €
5 €
3 €
3 €
4 €
5 €
5 €
6 €
8 €
1 €

**DI**

DI BLOC ETEK ( 8 X DI )  
 DI ACTIVE J48 RADIAL STÉRÉO  
 DI ACTIVE BSS AR 133  
 DI ACTIVE DBX DB12  
 DI ACTIVE BEHRINGER DI 100



TTC / Jour
50 €
25 €
10 €
35 €
5 €

**PÉRIPHÉRIQUE**

LEXICON PCM91  
 YAMAHA SPX2000  
 LEXICON REFLEX  
 EQ BSS OPALE 2 X 31  
 EQ LA AUDIO 2 X 31  
 EQ ALESSIS DEQ830 8 X 31  
 COMPRESSEUR BSS DPR 404  
 COMPRESSEUR BSS DPR 402  
 LECTEUR CD / MP3 / USB AUDIOPHONY  
 LECTEUR CD / MP3 / USB DENON 505-C  
 LECTEUR MD SONY AUTO PAUSE  
 LECTEUR MD TEAC AUTO PAUSE  
 PRÉAMPLI TUBE AVALON VT 747  
 PROCESSEUR DRIVE RACK 260 DBX  
 EAR MONITOR SENNHEISER EW300 POCKET  
**CONTROLLEUR 4 VOIES PIONEER XDJ-AZ**  
 PLATINE CD PIONEER CDJ 2000 NEXUS  
 PLATINE VINYLE TECHNICS SL1200 MK2



TTC / Jour
15 €
15 €
15 €
15 €
15 €
15 €
20 €
20 €
15 €
15 €
10 €
10 €
70 €
35 €
50 €
200 €
75 €
45 €

**ADAPTATEUR XLR ET AUTRE**

NEUTRIK- NA2FP  
 NEUTRIK- NA2MP  
 NEUTRIK- NA3MM  
 NEUTRIK- NA3FF  
 NEUTRIK- NA3MP  
 NEUTRIK- NA3FP  
 NEUTRIK- NA3MJ  
 NEUTRIK- NA3FJ

TTC / Jour
1 €
1 €
1 €
1 €
1 €
1 €
1 €



JACK F2,5 - M3,5  
 JACK M3,5 - F2,5  
 NEUTRIK-NA2FPMF  
 NEUTRIK-NA2FPMM  
 NEUTRIK-NA2MPMM  
 NEUTRIK-NA2MPMF  
 NEUTRIK-NA3M5F  
 NEUTRIK-NA3F5M

TTC / Jour
1 €
1 €
1 €
1 €
1 €
1 €
1 €

**INTERCOM**

LIAISON TALKIE KENWOOD PROTALK

TTC / Jour
20 €

**PUPITRE COMMANDE DMX**

**CHAMSYS MQ 250M**

MA LIGHTING GRANDMA3 ONPC COMMANDE WING + PC TACTILE

MA LIGHTING LIGHT COMMANDER 48/96  
LEPRECON 624 24 CIRCUITS / 96 MASTERS  
ADJ WIFLY WLC16 WIRELESS  
OXO 6 CANAUX



**MA LIGHTING NPU GRAND MA2 EXTENSION 8 UNIVERS**

INTERFACE SWEETLIGHT D1024  
INTERFACE ENTTEC PRO D512  
NODE BOTEX NET CON 8-5  
NODE SHOWTEC NET CON  
SPLITTER NICOLS DMX 248 2 X 4 OU 1 X 8 SORTIES  
SPLITTER OXO BBOX 6 RDM  
SPLITTER OXO BBOX 6  
SPLITTER SHOWTEC 8 SORTIES



INTERFACE LASER PANGOLIN QUICKSHOW FB3

TTC / Jour
260€
200 €
90 €
50 €
20 €
10 €
200€
30 €
25 €
40 €
30 €
20 €
15 €
15 €
10 €
25 €

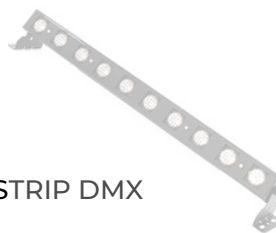
**PROJECTEUR**

PAR 36 COURT  
PAR 56 300W  
PAR 64 CP60 1 KW  
PAR 64 CP61 1 KW  
PAR 64 CP62 1 KW  
PC ROBERT JULIAT 329 HPC 2 KW  
PC ROBERT JULIAT 306 HPC 1 KW  
PC DTS 1 KW  
PC SELECON 650W



VERSATILE COEMAR 1 KW

SHOWTEC SUNSTRIP ACTIVE DMX & OXO FUNSTRIP DMX



DÉCOUPE ETC SOURCE FOUR JR 25°/50° 575W

POURSUITE 575 HMI + PIED

STROBOSCOPE DMX 1500W

SHOWTEC VINTAGE BLAZE 55' 575W



BLACKGUN 400W  
TUBE LUMIÈRE NOIR

TTC / Jour
3 €
6 €
8 €
8 €
8 €
15 €
10 €
8 €
5 €
20 €
30 €
15 €
30 €
15 €
50 €
30 €
10 €

**PROJECTEUR ASSERVI**

AYRTON MAGIC PANEL 602

AYRTON MAGIC BLADE FX

CLAY PAKY B-EYE K10

CONTEST EVORA B2R

BRITEQ BT-SHARK

LASER ECS 3 WATTS

**TTC / Jour**

140 €

145 €

90 €

60 €

48 €

80 €

**BLOC DE PUISSANCE**

BLOC DE PUISSANCE RVE EASY 12X2,3 KW 63A

BLOC DE PUISSANCE RVE STAGGER 6X2 KW 32A

BLOC DE PUISSANCE OXO MERAK 6X3 KW 32A

BLOC DE PUISSANCE GLP DPI06 6X2 KW 32A

BLOC DE PUISSANCE OXO AUTAN 4X800 MONO

BLOC DE PUISSANCE OXO SIMOUN 1X2 KW MONO

BLOC DE PUISSANCE 1X1 KW MONO

**TTC / Jour**

70 €

40 €

40 €

40 €

20 €

15 €

10 €

**CABLE DMX**

ENROULEUR DMX 5 PIN 50M

CABLE DMX 5 PIN 20M

CABLE DMX 5 PIN 15M

CABLE DMX 5 PIN 10M

CABLE DMX 5 PIN 5M

CABLE DMX 5 PIN 3M

ENROULEUR DMX 3 PIN 50M

CABLE DMX 3 PIN 30M

CABLE DMX 3 PIN 20M

CABLE DMX 3 PIN 15M

CABLE DMX 3 PIN 10M

CABLE DMX 3 PIN 5M

CABLE DMX 3 PIN 3M

CABLE DMX 3 PIN 2M

**TTC / Jour**

10 €

5 €

4 €

3 €

2 €

2 €

10 €

5 €

5 €

4 €

3 €

2 €

2 €

2 €

**PROJECTEUR LED**

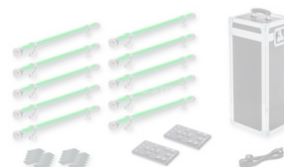
LED ELATION LIMELIGHT PAR S 7X60W  
 LED VARYTEC GIGA BAR 5 LED 12X15W  
 LED OXO TRI RGB MINIBEAM 7X3W  
 LED OXO TRI RGBA MINIBEAM 4X8W  
 LED NICOLS RGBW PAR 64 18X10W



TTC / Jour
70 €
15 €
8 €
5 €
15 €

**PROJECTEUR LED AUTONOME**

APE LABS APELIGHT MAXI 3X15W RGBW  
 APE LABS APESTICK 4  
 APE LABS CONNECT EMETEUR WIFI



TTC / Jour
20 €
25 €
15 €

**PACK SON & EFFET LED**

CONTEST LED WING  
 CONTEST LED GUN



PACK LUMIÈRE D'ANIMATION (#)  
 PACK SON COMPLET (#)



TTC / Jour
15 €
20 €
70 €
120 €

( # ) FRAIS POUR LIVRAISON INSTALLATION REPRISE

**EFFET SPECIAUX**

MACHINE À ÉTINCELLE FROIDE 650W



MACHINE À FUMÉE LOURDE À EAU DÉMINÉRALISÉE ALGAM NEBEL 3000W

MACHINE À BROUILLARD LOOK UNIQUE 2.1 1500W + LIQUIDE

MACHINE À BROUILLARD ALGAM H1500-PRO 1500W + LIQUIDE

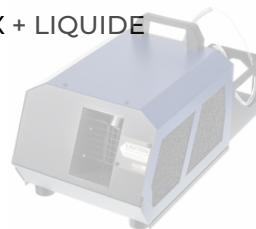
MACHINE À BROUILLARD ANTARI FI FAZER 800W + LIQUIDE

MACHINE À BROUILLARD ANTARI Z350 800W + LIQUIDE

**VENTILATEUR BRITEQ BT-HURRICANE DMX**

MACHINE À FUMÉE CONTEST SMOTEC 1000W DMX + LIQUIDE

MACHINE À FUMÉE DMX 1500W + LIQUIDE



PLAQUE CHAUFFANTE POUR SEL SAFEX

BOULE À FACETTE 50 CM

BOULE À FACETTE 30 CM AVEC MOTEUR

SACHET DE POUDRE POUR MACHINE À ÉTINCELLE

LIQUIDE A FUMÉE LOURDE

LIQUIDE À BROUILLARD

LIQUIDE À FUMÉE

SEL À FUMÉE SAFEX 100G

**TTC / Jour**

100 €

180 €

50 €

40 €

40 €

20 €

50 €

15 €

15 €

5 €

30 €

30 €

45 €

30 €

30 €

30 €

30 €

**VIDÉO ÉCRAN**

ECRAN CADRE CELEXON 16/10 3,66M / 2,06M  
 TOILE RETROPROJECTION  
 TOILE VIDÉO PROJECTION  
 ECRAN VP 1,80M SUR TREPIED



VIDEO PROJECTEUR PANASONIC PT-LMZ460  
 VIDÉO PROJECTEUR PANASONIC PT-CW330 ULTRA GRAND ANGLE  
 VIDEO PROJECTEUR EPSON2200 LUM  
 VIDÉO PROJECTEUR HDMI NEC 3000 LUM  
 VIDÉO PROJECTEUR HDMI BENQ 3500 LUM

CONVERTISSEUR BLACK MAGIC HDMI / SDI

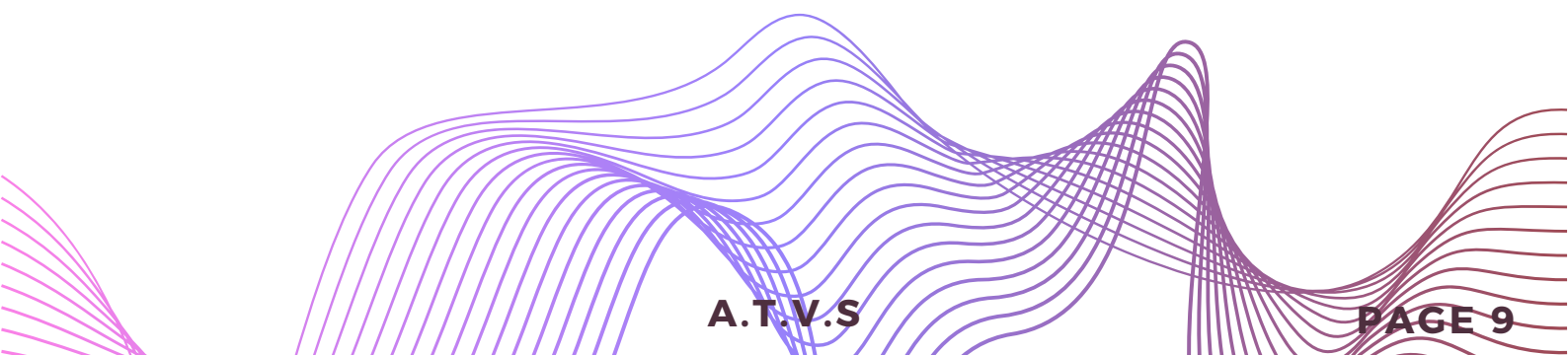


CABLE SDI / SDI 50M  
 CABLE SDI / SDI 30M  
 CABLE SDI / SDI 20M

CABLE HDMI / HDMI 10M

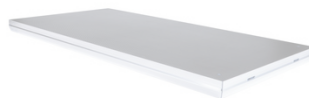
CABLE VGA / VGA 10M

TTC / Jour
80 €
80 €
80 €
25 €
75 €
50 €
40 €
50 €
60 €
24 €
30 €
20 €
15 €
5 €
3 €



**SCÈNE**

PRATICABLE NIVTEK 2M X 1M  
 PIED FIXE TUBE ROND 40 CM  
 PIED FIXE TUBE ROND 20 CM  
 PIED RÉGLABLE TUBE ROND 45 - 60 CM  
 PIED RÉGLABLE TUBE ROND 65 - 90 CM  
 ESCALIER REGLABE 40 - 60 CM



TTC / Jour
30 €
2 €
2 €
5 €
5 €
15 €

**TEXTILE**

TRIANGLE LYCRA 3M  
 TRIANGLE LYCRA 5M  
 PENDRILLON RIDEAUX AVEC DRISSE 3X5M 300GR/M2  
 JUPE DE SCÈNE 60CM 300GR/M2



TTC / Jour
5 €
15 €
30 €
15 €

**WENTEX PIPE & DRAP**

EMBASE WENTEX 60 X 60  
 PIED TELESCOPIQUE 1M80 A 4M  
 BARRE LONGITUDINAL SCRATCH 1M80 A 3M  
 PENDRILLON AVEC VELCRO 3X4M 300GR/M2  
 TUBE 40CM RACCORD EMBASE AU PIED



TTC / Jour
5 €
15 €
30 €
15 €
4 €

**EMBASE & TUBE**

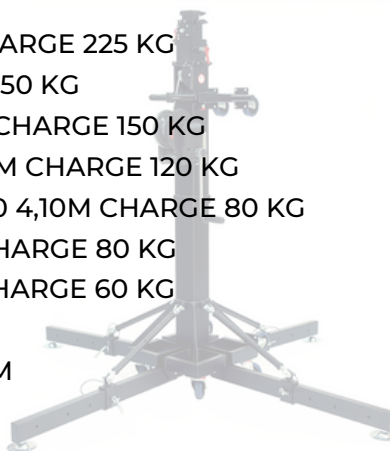
EMBASE K&M TKM 24654 M10  
 TUBE M10 TELESCOPIQUE 1M40 A 2,4M 30KG  
 PLATEAU GRAVITY SA BTRAY 1



TTC / Jour
5 €
15 €
30 €

**LEVAGE STRUCTURE**

PIED DE LEVAGE ASD ALT 550 5,5M CHARGE 225 KG  
 PIED DE LEVAGE ASD 4,70M CHARGE 150 KG  
 PIED DE LEVAGE FENTEK 103D 5,30M CHARGE 150 KG  
 PIED DE LEVAGE GOLIATH STUDIO 4,5M CHARGE 120 KG  
 PIED DE LEVAGE MOBIL TRUSS MTS410 4,10M CHARGE 80 KG  
 PIED DE LEVAGE ASD ALT400 4,10M CHARGE 80 KG  
 PIED DE LEVAGE ASD ALT270 2,70M CHARGE 60 KG



PIED D'ENCEINTE A CREMAILLERE K&M  
 PIED D'ENCEINTE K&M NOIR 1,80M  
 PIED D'ENCEINTE AUDIOPHONY 1,80M  
 PIED D'ENCEINTE CONTEST 1,80M  
 BARRE DE COUPLAGE CREMAILLERE TÊTE CAISSON K&M

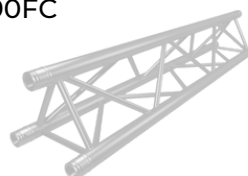
ADAPTATEUR PIED/STRUCTURE POUR ALT 550  
 ADAPTATEUR PIED/STRUCTURE POUR PIED FANTEK 103D  
 ADAPTATEUR PIED/STRUCTURE POUR PIED ASD TUBE 35MM  
 SOUS PERCHE GUIL TTL-02/N 1150-1950MM NOIR  
 BARRE EN T POUR TUBE 35MM  
 CROCHET 50MM  
 DOUBLE CROCHET DOUGHTY TUBE SIMPLE 50MM

STRUCTURE 3M CARRÉ  
 STRUCTURE 2M CARRÉ  
 STRUCTURE 1M CARRÉ

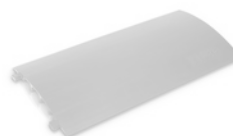


STRUCTURE 3M TRIANGULAIRE ASD SX290FC  
 STRUCTURE 2M TRIANGULAIRE ASD SX290FC  
 STRUCTURE 1M TRIANGULAIRE ASD SX290FC  
 STRUCTURE 0,50M TRIANGULAIRE ASD SX290FC

STRUCTURE 2M TRIANGULAIRE NOIR  
 STRUCTURE 1M TRIANGULAIRE NOIR  
 STRUCTURE 0,50M TRIANGULAIRE NOIR



MONOTUBE NOIR ALU LONGUEUR 3M  
 MONOTUBE NOIR ALU LONGUEUR 2M



PASSAGE DE CABLE PIÉTON TEMA 80 CM

TTC / Jour
65 €
40 €
40 €
40 €
25 €
25 €
10 €
10 €
20 €
45 €
60 €
15 €
30 €
25 €
20 €
15 €
10 €
4 €
10 €
35 €
25 €
15 €
25 €
20 €
10 €
5 €
30 €
20 €
15 €
15 €
10 €
10 €

**ÉLECTRICITÉ**

BLOC ALIMENTATION TRIPHASÉ 63A  
 BLOC ALIMENTATION TRIPHASÉ 32A  
 BLOC ALIMENTATION MONO 32A



RALLONGE TRIPHASÉ 63A P17 5G16 20M  
 RALLONGE TRIPHASÉ 63A P17 5G16 3M

RALLONGE TRIPHASÉ 32A P17 5G10 10M

RALLONGE TRIPHASÉ 32A P17 5G6 30M  
 RALLONGE TRIPHASÉ 32A P17 5G6 28M  
 RALLONGE TRIPHASÉ 32A P17 5G6 20M  
 RALLONGE TRIPHASÉ 32A P17 5G6 15M  
 RALLONGE TRIPHASÉ 32A P17 5G6 10M  
 RALLONGE TRIPHASÉ 32A P17 5G6 8M



RALLONGE MONO 32A P17 3G6 20M  
 RALLONGE MONO 32A P17 3G6 10M  
 RALLONGE MONO 32A P17 3G6 5M

RALLONGE 16A 3G2,5 25M  
 RALLONGE 16A 3G2,5 20M  
 RALLONGE 16A 3G2,5 17M  
 RALLONGE 16A 3G2,5 15M  
 RALLONGE 16A 3G2,5 10M



RALLONGE 16A 3G1,5 20M  
 RALLONGE 16A 3G1,5 15M  
 RALLONGE 16A 3G1,5 10M  
 RALLONGE 16A 3G1,5 6M  
 RALLONGE 16A 3G1,5 3M  
 RALLONGE 16A 3G1,5 1,5M

TTC / Jour
75 €
50 €
15 €
25 €
6 €
10 €
20 €
20 €
15 €
10 €
8 €
5 €
10 €
8 €
5 €
5 €
4 €
4 €
3 €
3 €
4 €
4 €
3 €
2 €
2 €
2 €

**ÉLECTRICITÉ**

MULTIPAIRE 8 CIRCUITS 3G2,5 15M  
 MULTIPAIRE 6 CIRCUITS 3G2,5 20M  
 MULTIPAIRE 6 CIRCUITS 3G2,5 15M  
 MULTIPAIRE 6 CIRCUITS 3G2,5 10M  
 MULTIPAIRE 6 CIRCUITS 3G2,5 8M  
 MULTIPAIRE 4 CIRCUITS 3G1,5 20M  
 MULTIPAIRE 3 CIRCUITS 3G2.5 20M  
 MULTIPAIRE 2 CIRCUITS 3G2.5 25M  
 MULTIPAIRE 2 CIRCUITS 3G2.5 15M  
 MULTIPAIRE 4 CIRCUITS 3G2.5 3M



MULTIPRISE P17 32A 5 BROCHES  
 MULTIPRISE LEGRAND 16A  
 TRIPLETTE 16A  
 DOUBLETTE LEGRAND 16A



RALLONGE 16A MONO > 4 X 16A MONO 10M  
 RALLONGE 16A MONO > 4 X 16A MONO 5M  
 RALLONGE 16A MONO > 2 X 16A MONO 10M  
 RALLONGE 16A MONO > 2X 16A MONO 5M



**CABLE HYBRIDE POWERCON TRUEONE IP65 DMX 5 PIN 5M**  
**CABLE HYBRIDE POWERCON TRUEONE IP65 DMX 5 PIN 3M**  
**CABLE HYBRIDE POWERCON TRUEONE IP65 DMX 5 PIN 1,5M**  
**REPIQUE POWERCON TRUEONE IP65 5M**  
**REPIQUE POWERCON TRUEONE IP65 3M**  
 REPIQUE POWERCON 5M  
 REPIQUE POWERCON 3M  
 REPIQUE POWERCON 2M  
 REPIQUE POWERCON 1M



**PROLONGATEUR TRUEONE VERS SECTEUR FEMELLE**  
 PROLONGATEUR POWERCON VERS SECTEUR FEMELLE

EPANOUIE > P17 63A FEMELLE  
 EPANOUIE > P17 32A FEMELLE  
 ADAPTATEUR P17 32A MALE > P17 63A FEMELLE  
 ADAPTATEUR PLEXO 20A > P17 32A  
 ADAPTATER PLEXO 32A > P17 32A

TTC / Jour
18 €
18 €
15 €
10 €
10 €
15 €
10 €
10 €
8 €
5 €
10 €
5 €
4 €
3 €
10 €
8 €
6 €
4 €
8 €
6 €
4 €
4 €
3 €
4 €
3 €
3 €
3 €
2 €
2 €
2 €
4 €
4 €
3 €
4 €
3 €

(\* ) LOCATION AVEC TECHNICIEN D'ACCUEIL - DEVIS SUR DEMANDE

## A.T.V.S

CHAUL Jean Nicolas

71960 VERZÉ

Tél : 06.68.56.36.82 - @ : contact@atvs71.com

SIRET : 802 013 250 00021 – APE : 9329Z

Le fait que le prestataire ne se prévale pas à un moment donné de l'une ou l'autre des présentes conditions générales ne peut être interprété comme une renonciation à se prévaloir ultérieurement de l'une quelconque des dites conditions.

### 1/ TARIFS

Pour les locations, nos prix s'entendent **TTC/jour**, hors transport, hors assurances, pour la durée d'utilisation prévue au devis, selon nos tarifs en vigueur. Toute utilisation supérieure à cette durée fera l'objet d'accords spéciaux et d'une facturation complémentaire. La date et l'horaire de restitution du matériel sont impératifs et tout retard sera facturé selon le tarif en vigueur. Pour les prestations, nos prix s'entendent hors taxes, hors transport, hors assurances, hors manutention exceptionnelle et comprennent l'installation, le montage et le démontage.

### 2/ COMMANDE

Toute commande doit être passée par écrit et accompagnée d'un chèque d'acompte, sauf conventions particulières contraires et sous réserve de la disponibilité du matériel au moment de la réception de la commande. Le bénéficiaire de la commande est personnel au client donneur d'ordre et ne peut être cédé sans accord du prestataire.

### 3/ ANNULATION TOTALE OU PARTIELLE

L'annulation totale ou partielle d'une commande fera l'objet d'une facturation équivalente à la moitié au moins du montant de la commande, sans jamais être inférieure aux frais déjà engagés au moment de l'annulation. Si l'annulation intervient moins de 96 heures avant la sortie du matériel, la partie annulée de la prestation sera due par le client donneur d'ordre et facturée dans sa totalité.

### 4/ TRANSPORT

Le tarif sera appliqué pour la livraison et la reprise selon le barème en vigueur. Toute manutention non prévue au devis initial et tout temps d'attente feront l'objet d'une facturation complémentaire.

### 5/ GARANTIE

Pour toute commande, un chèque de garantie est demandé au client et ne lui sera restitué qu'après contrôle au retour du matériel et après encaissement des factures, sauf conventions particulières contraires.

### 6/ MISE A DISPOSITION ET RETOUR DES MATERIELS LOUES

Le client donneur d'ordre doit être présent lors de la livraison et de la restitution du matériel loué. Il reconnaît recevoir le matériel en bon état, apte au fonctionnement et en règle avec les normes d'hygiène et de sécurité en vigueur. Un inventaire contradictoire sera effectué à la mise à disposition et au retour du matériel loué. Le client donneur d'ordre est tenu d'y assister afin de signer cet inventaire.

En l'absence de signature, aucune contestation ne sera admise et seul l'inventaire du loueur fera foi. Le matériel ne sera considéré comme restitué qu'après avoir fait l'objet d'un inventaire contradictoire ou, en cas de refus du client donneur d'ordre, d'un inventaire de la part du seul loueur.

### 7/ UTILISATION - REPARATION - NON RESTITUTION

Le client donneur d'ordre s'engage à utiliser le matériel loué conformément à sa destination usuelle et à ne rien faire ou laisser faire qui puisse le détériorer. Il fournira en particulier l'installation électrique avec la puissance nécessaire en conformité avec la réglementation en vigueur. Le client donneur d'ordre certifie être apte à utiliser le matériel loué, lui-même ou par l'intermédiaire de personnes habilitées dûment qualifiées.

Aucune modification ou transformation ne pourra être apportée au matériel loué. Pendant toute la durée de mise à disposition, le client donneur d'ordre est tenu d'assurer l'entretien du matériel loué et de le protéger contre toute dégradation, vandalisme, surcharge, intempéries, pluie, vent, neige, gel... Le client donneur d'ordre n'a droit à aucune indemnité en cas d'interruption de fonctionnement du matériel loué.

Le matériel détérioré ou non restitué sera facturé au client donneur d'ordre à sa valeur de remplacement à neuf, augmentée d'une indemnité destinée à couvrir l'indisponibilité du matériel.

### 8/ FACTURATION

Une facture est établie et délivrée soit à la livraison soit après la fin de l'exécution de la prestation comprenant le retour et le contrôle du matériel.

La facturation est effectuée à l'ordre du donneur d'ordre et le bénéficiaire ne peut être modifié sans l'accord préalable du prestataire.

### 9/ REGLEMENT

Sauf convention contraire, les règlements seront effectués en euros et à la date de règlement indiquée dans la facture. En cas de paiement différé ou à terme, constitue un paiement au sens du présent article non pas la simple remise d'un effet de commerce ou d'un chèque impliquant une obligation de payer, mais son règlement effectif à l'échéance convenue. En cas de retard de paiement, le prestataire pourra suspendre toutes les prestations en cours sans préjudice de toute autre voie d'action. Toute somme non payée à l'échéance figurant sur la facture entraîne l'application de pénalités de retard fixées aux conditions particulières.

Le prestataire se réserve le droit de compenser les factures en cours avec les sommes en sa possession, de quelque nature qu'elles soient, versées par le client donneur d'ordre. Sauf convention particulière contraire, le prestataire n'entend consentir aucun escompte en cas de paiement anticipé. Le prestataire se réserve le droit, à tout moment, en fonction des risques encourus, de fixer un plafond au découvert de chaque client et d'exiger certain délai de paiement ou certaines garanties.

Ce sera notamment le cas si une modification dans la capacité du client, dans son activité professionnelle, ou si une cession, location ou mise en nantissement ou apport de son fonds de commerce a un effet défavorable sur le crédit du client.

### 10/ RESERVE DE PROPRIETE

Le matériel vendu reste l'entière propriété du vendeur jusqu'à parfait paiement du prix, principal et intérêts, et est opposable à la masse des créanciers en cas de règlement judiciaire ou de liquidation des biens.

### 11/ PROPRIÉTÉ INTELLECTUELLE ET CONFIDENTIALITÉ

Les présentes conditions générales de transaction ne sauraient entraîner une quelconque cession de droits de propriété intellectuelle pouvant être mis en œuvre au titre de la prestation commandée. Les équipements, logiciel et documentation ainsi que tout renseignement technique ou de toute nature appartenant au prestataire sont et demeureront la propriété exclusive du prestataire. Sous réserve d'un accord préalable, le client autorise le prestataire à le citer dans ses documents commerciaux sous quelque forme que ce soit en qualité de référence commerciale. Chaque partie garantira à l'autre la confidentialité des informations de quelque nature que ce soit, écrites ou orales, dont elle a connaissance au titre de la commande et s'interdit de les communiquer aux personnes autres que celles qui ont qualité pour en connaître le contenu au titre de la réalisation de la prestation commandée.

### 12/ FORCE MAJEURE

Le loueur ne pourra être tenu pour responsable des retards ou des défauts de livraison dus à la force majeure ou à toute raison indépendante de sa volonté, telle que, de façon non limitative, grève, intempérie, accident, interdiction officielle ...

### 13/ PROPRIÉTÉ, RESPONSABILITÉ ET ASSURANCES

Le matériel loué reste l'entière propriété du loueur et le locataire s'interdit de le laisser saisir par l'un de ces créanciers.

Toutefois, le transfert des risques s'effectue dès la livraison. La responsabilité et la garde matérielle et juridique du matériel sont transférées lors de leur mise à disposition. Le client donneur d'ordre assume cette garde sous son entière et seule responsabilité. Il souscrit à ses frais un contrat d'assurance pour garantir sa responsabilité pendant le temps où il a la garde des installations et du matériel.

Le client donneur d'ordre, en tant qu'organisateur de la manifestation au cours de laquelle le loueur ou le prestataire intervient, doit notamment s'occuper de l'obtention de toutes les autorisations nécessaires aux prestations commandées, faire en sorte que les lieux soient disponibles et accessibles sans difficulté d'aucune sorte, et obtenir de ses assureurs les éventuelles extensions de garanties.

Le client donneur d'ordre est chargé de transmettre les consignes de sécurité relatives à l'intervention du prestataire en conformité avec le décret n° 92-215 du 20/02/1992. Le client s'engage à garantir le prestataire contre tout recours et/ou réclamation de quelque nature que ce soit qui pourrait être exercé par son personnel ou par tout tiers, à l'occasion de la prestation, en raison notamment de tous dommages aux biens ou aux personnes, imputables au client ou à toute autre personne agissant pour son compte ou aux choses dont il a la garde. Il s'engage à indemniser le prestataire de tous dommages, pertes ou dépenses résultant d'un tel recours et/ou réclamation. Aucune réclamation du client donneur d'ordre ne sera recevable au-delà d'un délai de 48 heures après la fin de la prestation. Aucune indemnité ne pourra être réclamée au loueur pour privation de jouissance ou trouble commercial quelconque, quelle qu'en soit la cause ou l'origine.

### 14/ JURIDICTION

En cas de contestation, le Tribunal du Siège du loueur sera seul compétent. Cette clause s'applique même en cas de référé, de demande incidente ou de pluralité de défendeurs ou d'appel en garantie.

### 15/ CLAUSE PARTICULIÈRE

Pour mener à bien sa mission, le loueur se réserve le droit de sous traiter tout ou partie des missions qui lui sont confiées dans le cadre du présent contrat de location.

Règlement. Le défaut de paiement de(s) facture(s) à l'échéance fixée entraînera l'exigibilité :

- de pénalités de retard calculées sur la base du taux d'intérêt appliqué par la Banque Centrale Européenne à son opération de refinancement majoré de 7 points, sur l'ensemble des sommes restant dues ;
- des frais d'interventions contentieuses et judiciaires ;
- d'une clause pénale égale à 15% des sommes dues.









# A.T.V.S

Assistance · Technique · Verzé · Spectacle

Chaul Jean-Nicolas  
06.68.56.36.82  
MAIL : [contact@atvs71.fr](mailto:contact@atvs71.fr)

Siret : 802 013 250 00021  
[www.atvs71.fr](http://www.atvs71.fr)

